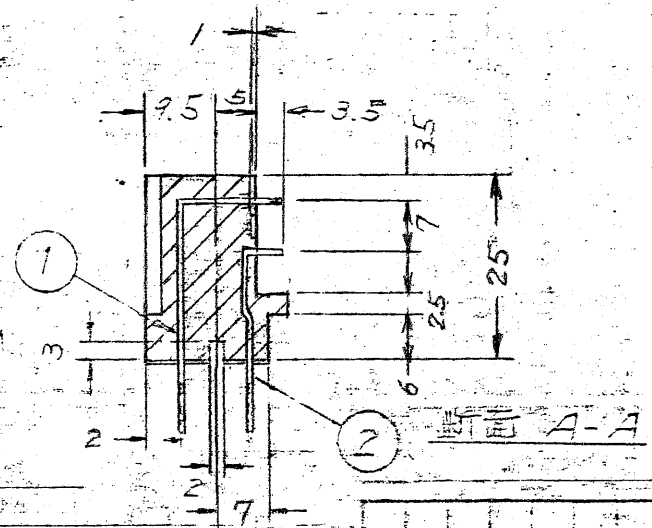


- 注:
- 数字1-14の各文字の大きさは約2mmとし、0.1~0.2mm浮出し。
 - タブの垂直度は ± 0.1 とする。
 - タブハウジングは、250Vシリーズファストンファストリセプタブルハウジング(171090-1)と適合。
 - プリント基板に半田付けされるタブ脚のモールド面に対する倒れは、片側 0.1 以内。
 - 製品規格番号: 108-5032



品名	材料	ITEM NO.
ナット (M3)	黄銅	4
ナット (M4)	黄銅	3
タブ	黄銅 錫めっき	2
タブ	黄銅 錫めっき	1

REV.	DESCRIPTION	DATE
G1	REVISED	
G	REVISED (P-DWG)	
F	REVISED (P-DWG)	
E	REVISED (P-DWG)	
D	REVISED (REV. D)	
C	REVISED (REV. C)	
B	ADD DIE I.D. NO. 8	
A	REVISED (REV. A)	

品名	材料	ITEM NO.
ナット (M3)	黄銅	4
ナット (M4)	黄銅	3
タブ	黄銅 錫めっき	2
タブ	黄銅 錫めっき	1

171088	171088	171088	171088
DR. 1/1	CHK. 1/1	DE. 1/1	171088
TOLERANCE: ± 0.4 EXCEPT AS NOTED		SCALE: 1/1	
MATERIAL: 左ノール樹脂(黒色)		WIRE RANGE: 0.15-0.25	
FINISH: 黄銅		INSULATION DIA: 0.15	
CLASS: 108-5032		TYPE: 14極	
LDC: 108-5032		SIZE: 171088	
REV: G1		14極 "250" シリーズ ファストン タブ ハウジング	