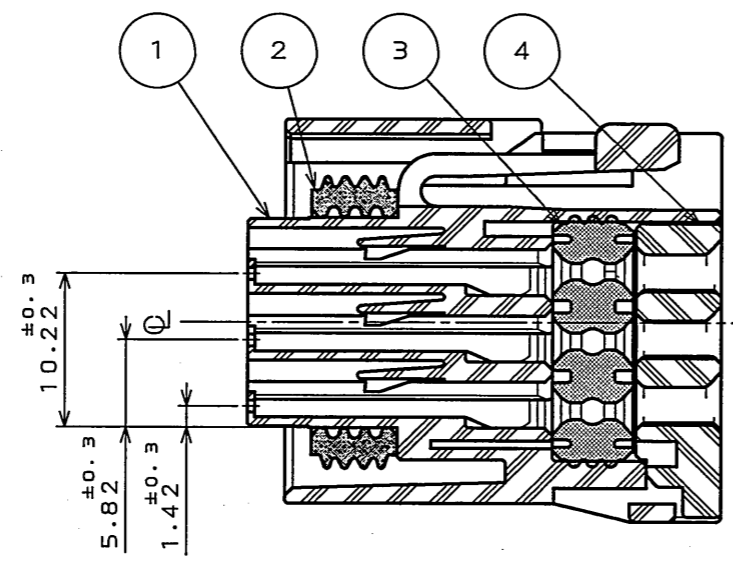
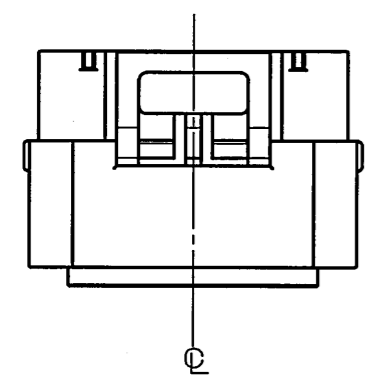


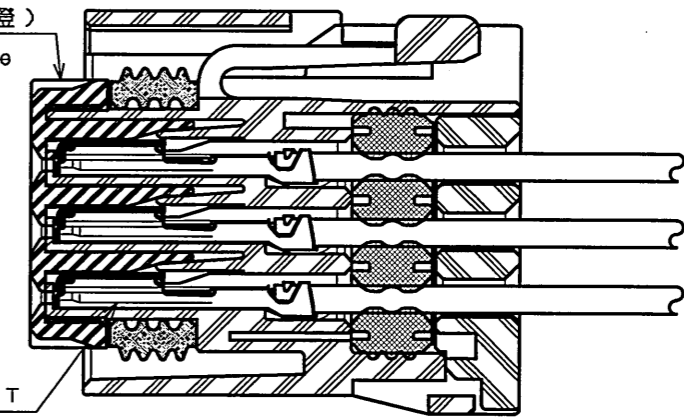
ES8501PS
(ON DRAWING NO.)

版数 REV.	年月日 DATE	DCN NO.	変更内容 DESCRIPTION	製図 DR.	担当 CHK.	査閲 APPD.	承認 APPD.
2	7.06.2007	064583	Revised Shape		Y.OBATA	—	N.Oiri



FRONT CAP (ORANGE): フロントキャップ (橙)

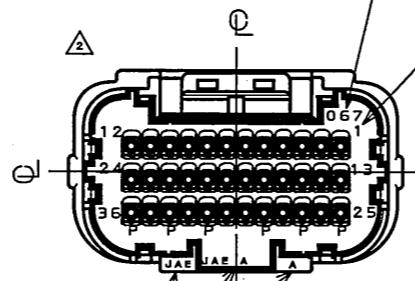
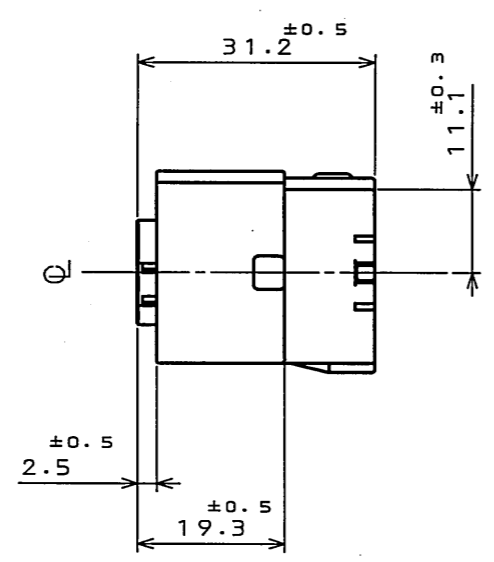
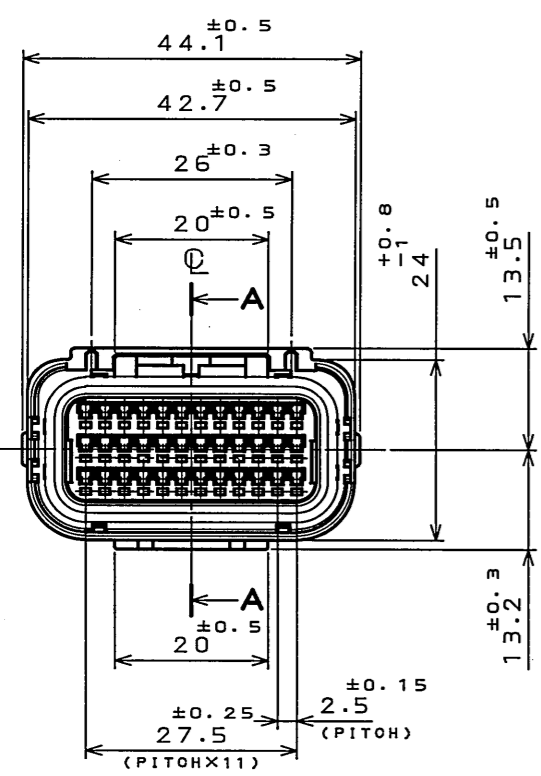
Assemble after contacts were inserted to a housing.
コンタクト組み込み後に装着する



SOCKET CONTACT
ソケットコンタクト

CONTACT ASSEMBLY FIGURE (REF)
(SCALE 2:1)

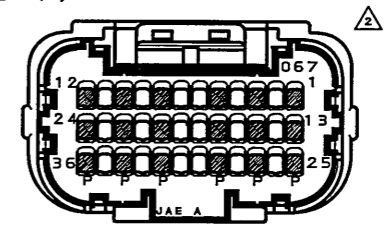
SECT. A-A
(SCALE 2:1)



成形ロット番号
Raised molding lot number

端子番号
1,12,13,24,25,36 刻印
Raised contact number
(1,12,13,24,25,36)

社票、キャビマーク刻印
キャビマークは金型キャビ毎に
A,B,C...の順に刻印する。
Raised company logo and cavity mark appears in alphabetical order.



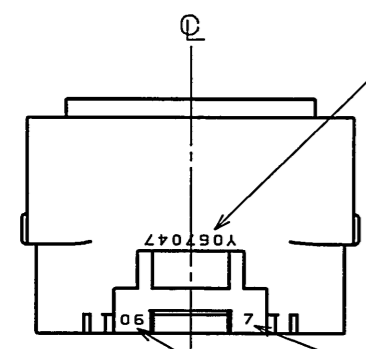
部分適用電線サイズ
電線呼び 0.3~1.25sq 相当電線
被覆外形 φ1.4~φ2.3
使用可能電線例
AVSS 0.3~1.25
AVSS 0.3f~1.25f等

Contact cavity applicable wire size
Wire size: 0.3~1.25mm²
(Conductors calculated area)
Overall diameter: φ1.4~2.3
For example
AVSS 0.3~1.25
AVSS 0.3f~1.25f

部分適用電線サイズ
電線呼び 0.5~0.85sq 相当電線
被覆外形 φ1.4~φ1.9
使用可能電線例
AVSS 0.3~0.85
AVSS 0.3f~0.75f等

Contact cavity applicable wire size
Wire size: 0.3~0.85mm²
(Conductors calculated area)
Overall diameter: φ1.4~1.9
For example
AVSS 0.3~0.85
AVSS 0.3f~0.75f

組立ロット番号
Marked the assembly lot number



成形ロット番号
Raised molding lot number

符号 NO.	名称 DESCRIPTION	個数 QTY.	材 料 MATERIAL	仕 上 FINISH	備 考 REMARKS
4	REAR COVER	1	30%GF PBT (GRAY)		
3	GROMMET	1	SILICONE RUBBER (BLUE)		
2	SEAL	1	SILICONE RUBBER (BLUE)		
1	SOCKET HOUSING	1	30%GF PBT (ASH)		
仕様書 (SPECIFICATION) JACS-1728		第1版 (ORIGINAL DATE) 4.JUL.2006		尺 度 (SCALE) 1:1	シリーズ (SERIES) MX23A
公差 (GENERAL TOLERANCE)		製 図 (DR.) T.HASEGAWA		名 称 (TITLE) MX23A36SF2	
寸法 (DIMENSION)		担 当 (CHK.) N.OIRI		MX23A 36 CAVITY SOCKET HOUSING KEY VARIATION	
角度 (ANGLES)		査 閲 (APPD.)		日本航空電子工業株式会社 JAPAN AVIATION ELECTRONICS INDUSTRY, LTD.	
· ±0.8	×° ±	承認 (APPD.) T.TOTANI		図面番号 (DRAWING NO.) SJ105853	
·X ±0.4	××° ±			版数 (REV.) 2	
·XX ±0.1					
·XXX ±					

DOF-0-212F(05.08)

